



Vodohospodářská společnost
Vrchlice-Maleč, a.s.

Ku Ptáku 387
284 01 Kutná Hora
tel. + 420 327 588 111
info@vhskh.cz
www.vhskh.cz

Ateliér projektování inženýrských staveb, s.r.o.
Veronika Pokorná
Ohradní 1443/24b
14000 Praha

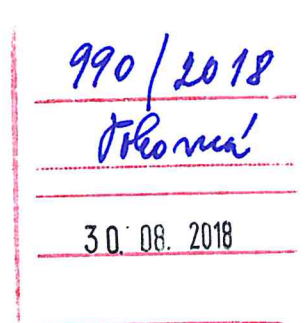
č.j.: 0522/18/TPČ

Vyřizuje: Hana Konopová/tel.327588115

V Kutné Hoře dne 28.08.2018

**Věc: II/126 - Propojení dálnice D1 se sil. I/2 v Kutné Hoře - aktualizace PD,
zak.č. 3173/08 - 1. etapa**

Stupeň PD: DSP/ZDS
Projektant: APIS – Ateliér projektování inženýrských staveb, s.r.o.,
Ohradní 24B, 140 00 Praha 4 - Michle
Číslo projektu: 3173/08, datum: červen 2018
Investor: Středočeský kraj
Zborovská 81/11
15000 Praha



Vodohospodářské společnosti Vrchlice – Maleč, a.s., se sídlem v Kutné Hoře, byla doručena žádost o vyjádření k projektové dokumentaci pro stavební povolení na stavbu: „II/126 - Propojení dálnice D1 se sil. I/2 v Kutné Hoře - aktualizace PD, zak.č. 3173/08 - 1. etapa“.

Stavba 1. etapy je rozdělena na 9 od sebe oddělených úseků. Rekonstrukce vozovky se dotkne pouze jejich konstrukčních vrstev (výměna vrstev krytu po odfrézování za nový, recyklace podkladu vozovky za studena do hl. 20 cm pod starým krytem, příp. celoplošná výměna celé konstrukce vozovky za obcí Slavošov v délce 600 m). V místech, kde kříží silnice kabelové sítě budou položeny napříč silnicí ve stávajícím přechodu nové rezervní chráničky z plastových trub DN 160 mm obetonované a zaslepené.

Vodohospodářská společnost Vrchlice - Maleč, a.s. v zájmovém území vlastní a provozuje vodovod a kanalizaci pro veřejnou potřebu. Při realizaci stavby dojde ke střetu s naším zařízením.

Na základě předložené žádosti o vyjádření Vodohospodářská společnost Vrchlice - Maleč, a.s. souhlasí se stavbou při dodržení následujících podmínek:

- před zahájením dané stavby je nutné přesnou trasu vodovodu a kanalizace vytyčit přímo na místě. Vytyčení je možné objednat týden před požadovaným termínem u naší společnosti – pan Buriánek, tel: 602 493 715, email: burianek@vhskh.cz,
- požadujeme dodržet ochranné pásmo vodovodu a kanalizace pro veřejnou potřebu stanovené § 23 odst. 3) zákona 274/2001 Sb., zákon o vodovodech a kanalizacích pro veřejnou potřebu, v platném znění. V tomto ochranném pásmu je možné provádět zemní práce, stavby, umísťovat konstrukce, vysazovat trvalé porosty, provádět terénní úpravy a skládky jen s písemným souhlasem vlastníka vodovodu nebo kanalizace,
- požadujeme provádět zemní práce v ochranném pásmu vodovodu a kanalizace ručně, bez použití mechanizace,





- požadujeme dodržet podmínky prostorového uspořádání podzemních vedení (ČSN 73 6005),
- požadujeme doložit písemné odsouhlasení vlastníků vodovodních a kanalizačních přípojek, že při realizaci výše uvedené stavby nedošlo k jejich poškození,
- ve smyslu § 23 odst. 8 zákona č. 274/2001 Sb., zákon o vodovodech a kanalizacích pro veřejnou potřebu, v platném znění, požadujeme přizpůsobit nové úrovni povrchu veškerá zařízení a příslušenství vodovodního řadu a kanalizační stoky mající vazbu na terén, pozemní komunikaci nebo jinou stavbu,
- před ukončením stavby (zemních prací) vyzve zhotovitel stavby odpovědného pracovníka naší společnosti ke kontrole dodržení podmínek ve vyjádření, zejména pak dodržení ochranného pásma dle zák. 274/2001 Sb., nové nivelety povrchu a požadovaného krytí potrubí dle ČSN 73 6005. O provedené kontrole bude sepsán protokol,
- v případě, že nebude možno dodržet ochranné pásmo, bude toto řešeno na místě samém s odpovědným pracovníkem naší společnosti,
- odpovědným pracovníkem vodovodů je vedoucí provozu Zruč nad Sázavou, tel. 327 531 110, nebo jím pověřený pracovník,
- odpovědným pracovníkem vodovodů je vedoucí provozu Kutná Hora, tel. 327 588 142, nebo jím pověřený pracovník,
- odpovědným pracovníkem kanalizací je vedoucí provozu ČOV Kutná Hora, tel. 702 188 457, nebo jím pověřený pracovník,
- požadujeme písemné ohlášení zahájení stavebních prací.

Přílohou tohoto vyjádření je orientační zakres inženýrských sítí, které vlastní a provozuje Vodohospodářská společnost Vrchlice – Maleč, a.s.

Platnost tohoto vyjádření je jeden rok ode dne vydání.

Přílohy:

- grafické (počet: 2)
- situace vodovodu
- situace kanalizace

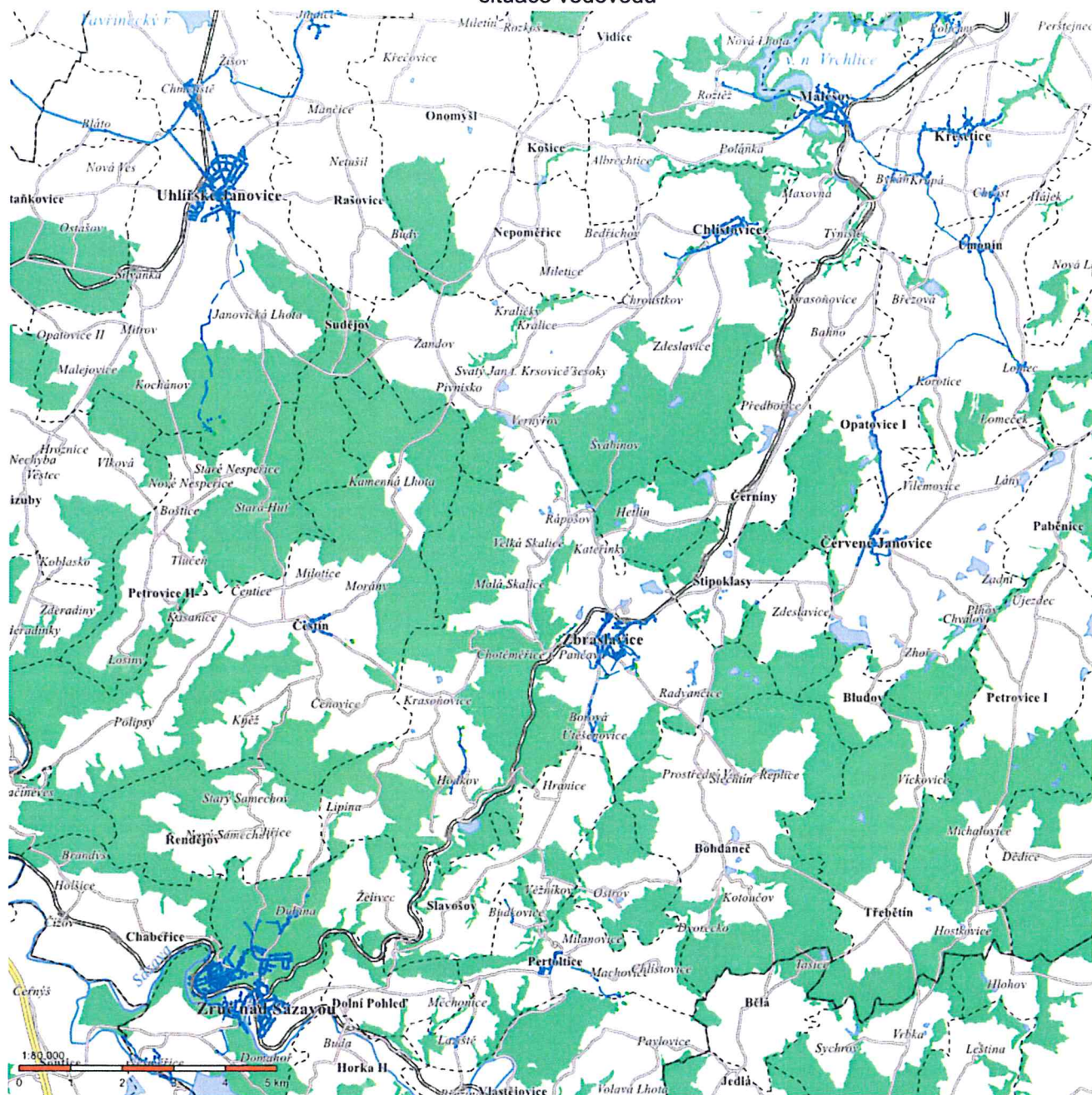
Vodohospodářská společnost
Vrchlice-Maleč a.s.
Oddělení TPČ
284 01 Kutná Hora, Ku Ptáku 387

Ing. K. Kvapilová
vedoucí TPČ

Vodohospodářská společnost Vrchlice – Maleč, a.s



situace vodovodu



situace kanalizace

